

CMS App for Visual Components 3D Factory simulator



デンソーウェーブ
オフラインプログラミングソフト“WINCAPS III”
インターフェース for Visual Components



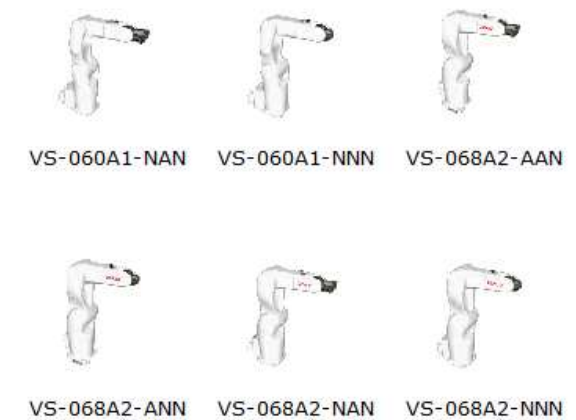
本アプリケーションは、Visual Components社の3Dシミュレータ“3DCreate”及び“3DSimulate”とデンソーウェーブ製のオフラインプログラミングソフト“WINCAPS III”を接続するインターフェースです。

このインターフェースを使用すると、3Dシミュレータにて再現するバーチャル生産ライン上のデンソーロボットに“WINCAPS III”を接続して、生産ラインの動作に合わせた**実プログラム検証**を行う事ができます。またIOについては、オプション製品の“PLC Add-on”を使用する事により、“ORiN”経由で接続できます。

<パッケージ一覧>

- ・オフラインプログラミングソフト“WINCAPS III”インターフェース
- ・デンソーウェーブ PACプログラム用ポストプロセッサ
- ・デンソーウェーブ ロボットライブラリ

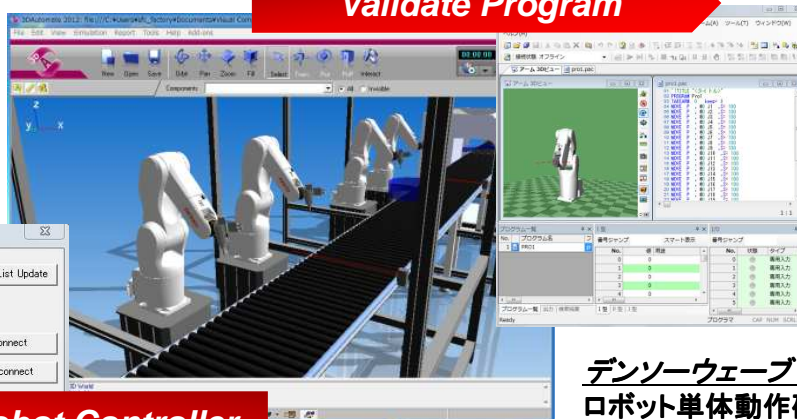
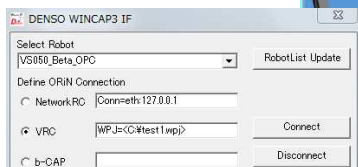
* オフラインプログラミングソフト“WINCAPS III”は、パッケージに含まれません。(別途ご用意願います。)



Visual Components 3Dシミュレータ

複数ロボットを含む
生産ラインシミュレーション

Validate Program



デンソーウェーブ WINCAPS III
ロボット単体動作確認・実装プログラム作成

Connect Virtual Robot Controller

- * “WINCAPS III”は、(株)デンソーウェーブの登録商標です。
- * “ORiN”は、社団法人日本ロボット工業会の登録商標です。
- * その他、本資料に掲載されている会社名や製品名は、各社の商号・登録商標です。
- * 本資料の内容は、予告無く変更する場合がございます。



株式会社シーエムエス
〒243-0014 神奈川県厚木市旭町1-21-12三紫ビル3階
Tel : 046 - 280 - 5990 Fax : 046 - 280 - 5991
URL : <http://www.cms-cor.com>
e-mail : sales@cms-cor.com