

## CMS App for Visual Components 3D Factory simulator



**三菱電機**

プログラミング & エンジニアリング 支援ソフトウェア

“RT ToolBox2” インターフェース for Visual Components



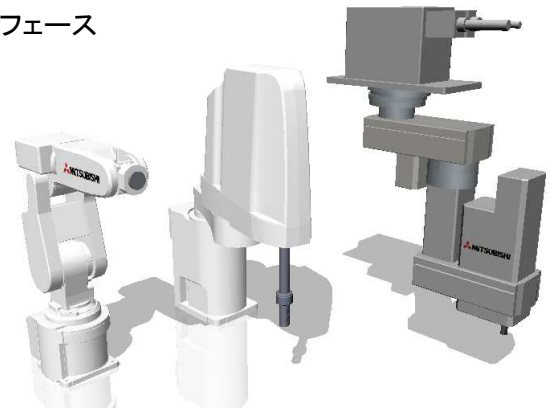
本アプリケーションは、Visual Components社の3Dシミュレータ “3DCreate” 及び “3DSimulate” と三菱電機製のプログラミング & エンジニアリング 支援ソフトウェア “RT ToolBox2” を接続するインターフェースです。

このインターフェースを使用すると、3Dシミュレータにて再現するバーチャル生産ライン上の三菱電機ロボットに “RT ToolBox2” を接続して、生産ラインの動作に合わせた**実プログラム検証**を行う事ができます。またIOについては、オプション製品の “PLC Add-on” 使用する事により、三菱電機のシーケンサ “MELSEC” やエンジニアリングツール “GX-Works2/Simulator2” と連携できます。

### <パッケージ一覧>

- ・プログラミング & エンジニアリング 支援ソフトウェア “RT ToolBox2” インターフェース
- ・三菱電機 MELFA Basicプログラム ポストプロセッサ
- ・三菱電機 ロボットライブラリ

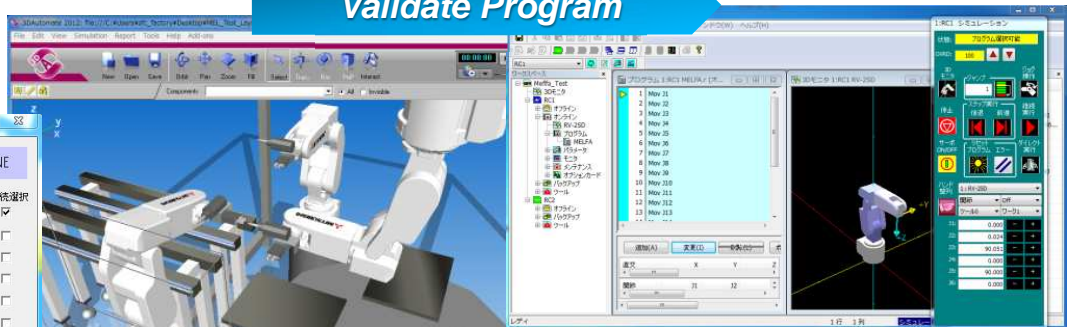
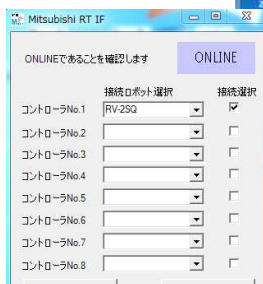
\* プログラミング & エンジニアリング 支援ソフトウェア “RT ToolBox2” は、パッケージに含まれません。(別途ご用意願います。)



### Visual Components 3Dシミュレータ

複数ロボットを含む  
生産ラインシミュレーション

### Validate Program



**三菱電機 RT ToolBox2**  
ロボット動作確認・実装プログラム作成

### Connect Virtual Robot Controller

- \* “RT ToolBox2” は、三菱電機株式会社の登録商標です。
- \* “MELSEC” は、三菱電機株式会社の登録商標です。
- \* その他、本資料に掲載されている会社名や製品名は、各社の商号・登録商標です。
- \* 本資料の内容は、予告無く変更する場合がございます。

# CMS

株式会社シーエムエス

〒243-0014 神奈川県厚木市旭町1-21-12三紫ビル3階

Tel : 046 - 280 - 5990 Fax : 046 - 280 - 5991

URL : <http://www.cms-cor.com>

e-mail : [sales@cms-cor.com](mailto:sales@cms-cor.com)