

## Add-On Product for Visual Components 3D Factory simulator



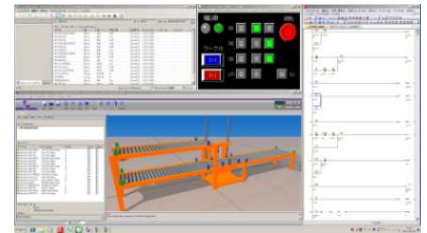
### PLC接続アドオン “PLC AddOn”



本ソフトウェアは、Visual Components社の3Dシミュレータ “3DCreate”及び“3DSimulate”にオプションとして  
PLC接続機能を追加するアドオンです。

#### <接続可能なPLC>

- ・デンソーウェーブ: RCx(VRC)ダイレクト接続(別途ORiN2ランタイム必要)
- ・三菱電機: GX Simulator2ダイレクト接続(別途MX-Component必要)
- ・シーメンス: PLC-SIM (STEP7)ダイレクト接続
- ・ベックオフ: TwinCAT PLCダイレクト接続
- ・ORiN2(別途ORiN2ランタイム必要)
- ・OPC(別途OPCサーバー必要)

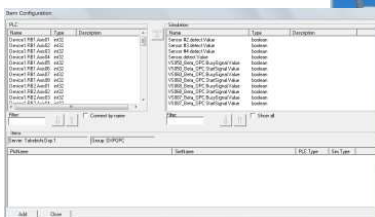


\* たけびし製OPCサーバー“デバイスエクスプローラ  
OPCサーバー DxpSERVERシリーズ”を使用した場合、  
40メーカー100機種以上の製品と接続できます。

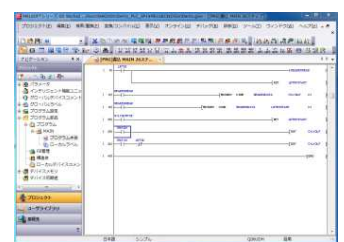


三菱電機: MELSEC、オムロン: SYSMAC、ジェイテクト: TOYOPUC  
横河電機: FA-M3、日立産機: HIDIC、シャープ: SATELITE  
富士電機: MICREX、パナソニック: FP、安川電機: MP、キーエンス: KV  
ロックウェル: AB、シーメンス: SIMATIC S7、IDEK MICROSmart、  
ファナック: PMC、川崎重工業: ロボット 等

#### Visual Components PLC Add-On PLC接続アドオン



#### Validate Program



PLC、ソフトPLC、PLCシミュレータ

#### Connect Programmable Logic Controller

\* 本資料に掲載されている会社名や製品名は、各社の商号・登録商標です。  
\* 本資料の内容は、予告無く変更する場合がございます。



株式会社シーエムエス  
〒243-0014 神奈川県厚木市旭町1-21-12 三紫ビル3階  
Tel: 046-280-5990 Fax: 046-280-5991  
URL: <http://www.cms-cor.com>  
e-mail: [sales@cms-cor.com](mailto:sales@cms-cor.com)